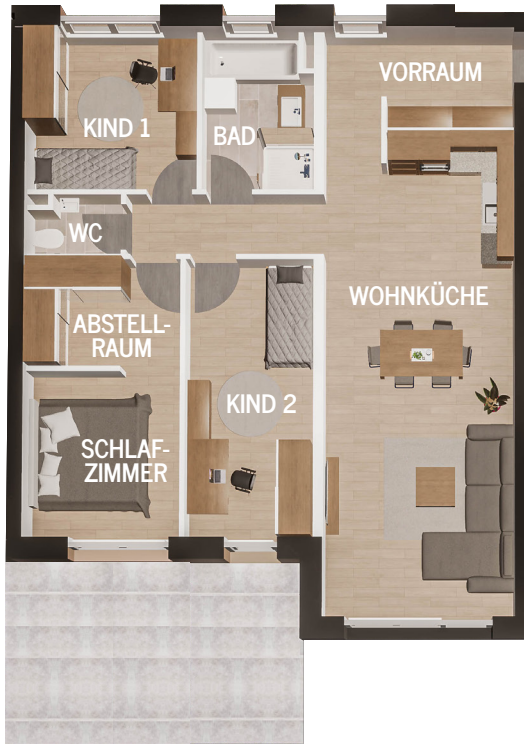


# TOP 8

## 1. OBERGESCHOSS

GRUNDRISS WOHNUNG



Vorraum:	11,82m <sup>2</sup>
Wohnküche:	33,23m <sup>2</sup>
Schlafzimmer:	11,91m <sup>2</sup>
Kind 1:	9,91m <sup>2</sup>
Kind 2:	13,11m <sup>2</sup>
Bad:	6,32m <sup>2</sup>
WC:	1,92m <sup>2</sup>
Abstellraum:	3,69m <sup>2</sup>

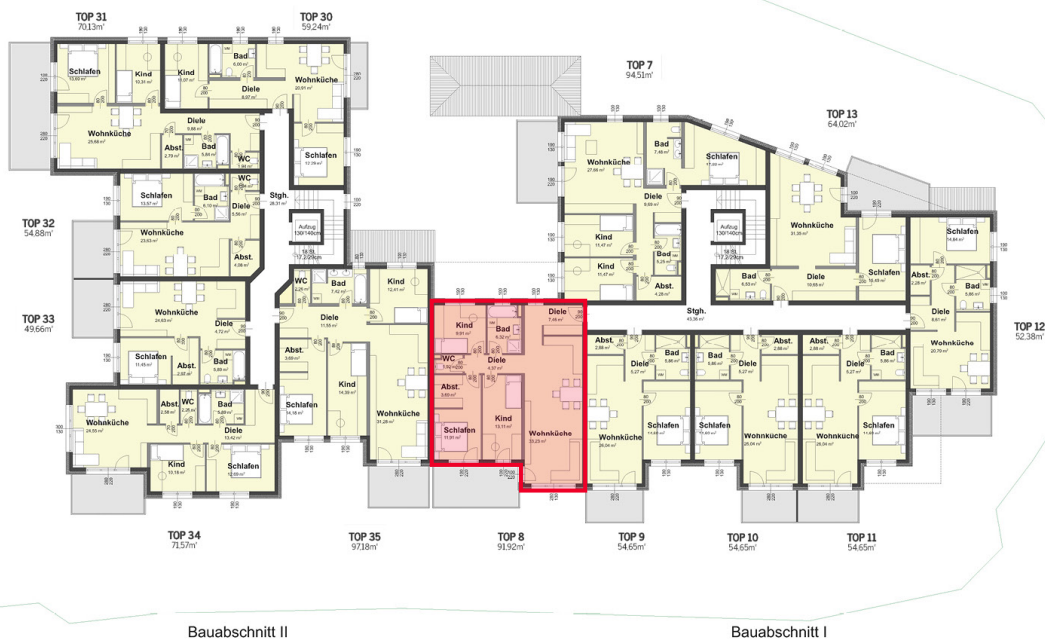
**Wohnfläche:** 91,92m<sup>2</sup>  
**Balkonfläche:** 13,55m<sup>2</sup>

Keller: 5-10m<sup>2</sup>  
 Fahrradabstellplätze: 2

**€ 472.000,00**



LAGE WOHNUNG 1. OBERGESCHOSS



Bauabschnitt II

Bauabschnitt I